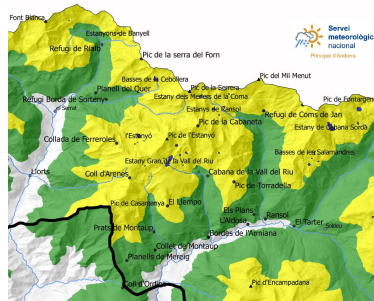


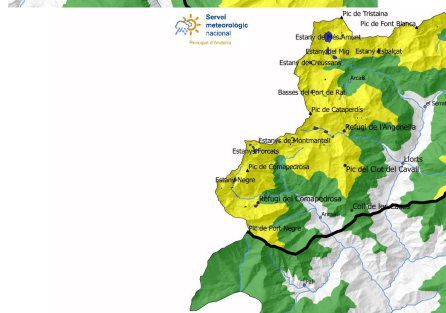


## Informació detallada per espais naturals protegits



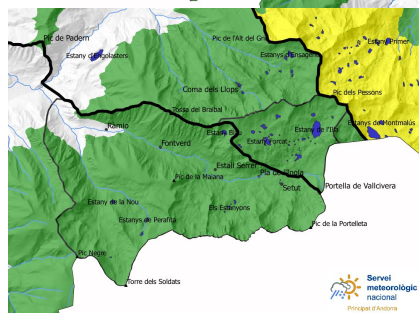
### Sorteny

La neu nova cobreix una capa de neu dura. Aquesta neu ha estat escombrada pel vent creant acumulacions i deixant zones amb poca neu nova, on serà necessari equipaments com gabinet o grampons per poder circular.



### Comapedrosa

La neu nova cobreix una capa de neu dura. Aquesta neu ha estat escombrada pel vent creant acumulacions i deixant zones amb poca neu nova, on serà necessari equipaments com gabinet o grampons per poder circular.



### Madriu-Perafita-Claror

El mantell nival està compactat i estabilitzat, la neu recent no ha modificat gaire les condicions. Però en alta altitud als vessants Nord a Est i poc assolats, la neu recent cobreix un mantell nival constituït de capes febles persistents que es troben a l'interior del mantell podent activar allaus per una forta sobrecàrrega.

## Gruixos de neu nova dels darrers dies (de les últimes 24h mesurat a les 06:00h UTC)

	11/12/2018	12/12/2018	13/12/2018	14/12/2018
<b>Bony de les Neres</b>	0 cm	0 cm	8 cm	0 cm
<b>Sorteny</b>	0 cm	0 cm	15 cm	0 cm
<b>Les Fonts d'Arinsal</b>	0 cm	0 cm	1 cm	0 cm
<b>Aixàs</b>	1 cm	0 cm	0 cm	0 cm
<b>Ransol - FEDA</b>	0 cm	0 cm	4 cm	0 cm

